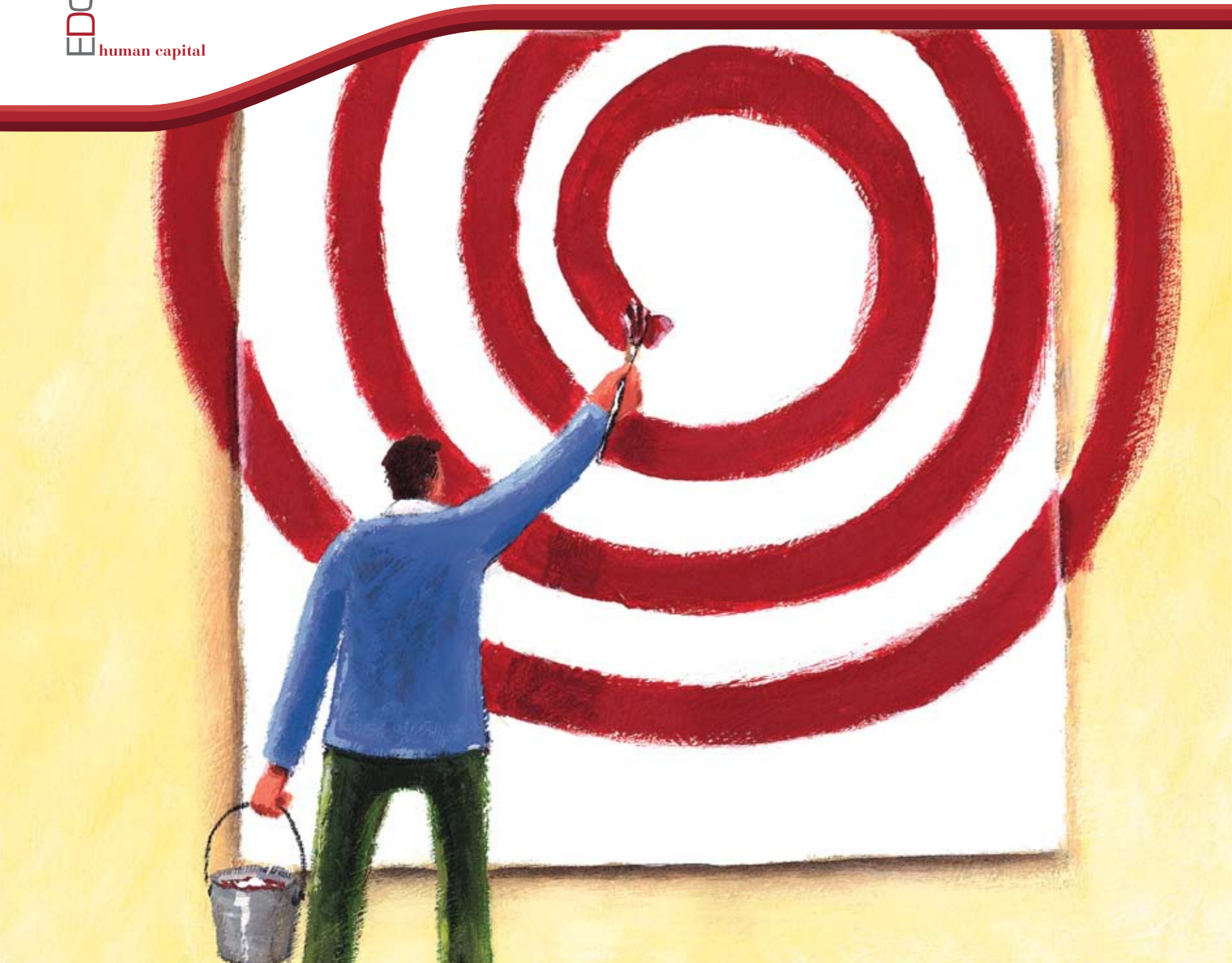




Human Capital



MISSION

Mettere a disposizione delle imprese Italiane strumenti e competenze integrati, necessari a promuovere e realizzare lo sviluppo.



EDÒ HUMAN CAPITAL

EDÒ HUMAN CAPITAL mette a disposizione di aziende e professionisti un servizio per sviluppare e coltivare la professionalità, le competenze e l'eccellenza. Edò si avvale di una metodologia, il *lim management system*®, guidata dalla fondamentale convinzione che un'organizzazione possa implementare con successo complesse iniziative di cambiamento solo tramite una rapida mobilitazione di persone e di idee, assicurandosi che queste siano allineate con le strategie aziendali. Edò human capital organizza le proprie attività utilizzando strategie "sartoriali", definite e strutturate direttamente con i responsabili aziendali delle risorse umane. Pertanto si propone come partner sia per strutturare attività di training, facilitando e agevolando il processo di cambiamento, sia per incrementare a tutti i livelli la percezione del brand, sviluppando all'interno dell'azienda un allineamento strategico, emozionale e operativo.

ATTIVITÀ



LEADERSHIP
BASE



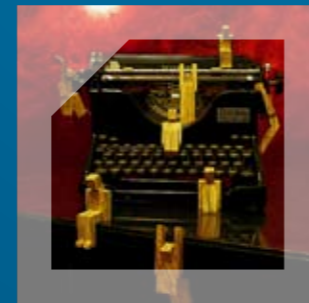
LEADERSHIP
AVANZATA



LEADERSHIP
AL FEMMINILE



LEADERSHIP
& GOLF



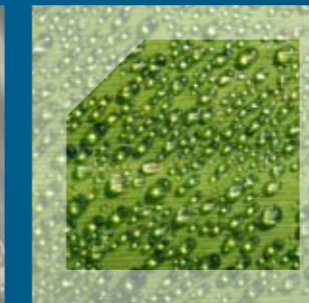
EE-BRANDING



IL VIVAIO
DEI TALENTI



PERSONALMENTE



NATURALMENTE



PERSONAL
COACHING



INCENTIVE & Co.



LEADERSHIP BASE

>SVILUPPO

>GESTIONE

>RELAZIONI

>FIDUCIA

Sviluppa la capacità di imprenditori e manager di gestire in autonomia i processi operativi e le dinamiche relazionali, portando il gruppo a crescere al massimo livello di performance e promuovendo il miglioramento continuo dei processi di lavoro.



LEADERSHIP AVANZATA

>INTEGRAZIONE

>INTERAZIONE

>GESTIONE

>QUALITÀ

>DELEGA

Migliora l'integrazione e l'interazione nel proprio gruppo/squadra di riferimento, fa conoscere ed evitare gli errori tipici dei capi, gestire e aumentare la propria reputazione, migliorare la qualità del tempo proprio e altrui.



LEADERSHIP AL FEMMINILE

- >GESTIONE
- >AUTONOMIA
- >CONSAPEVOLEZZA
- >DETERMINAZIONE

Sviluppa la capacità di gestire in autonomia i processi operativi e le dinamiche relazionali portando la persona e il gruppo a crescere al massimo livello di performance e promuovendo il miglioramento continuo dei processi nella vita personale e professionale.



LEADERSHIP & GOLF

>SQUADRA

>LEADERSHIP

>CONCRETEZZA

È noto che i paragoni e le simmetrie tra Sport e Business Management sono numerosi; non a caso in ambito lavorativo il termine “Team”, di quotidiano appannaggio sportivo, appare sempre più frequentemente. Lo Sport è, e sarà sempre maggiormente, una componente fondamentale dell’equilibrio psico-fisico di ogni essere umano: anche una rilassata passeggiata è Sport. Nondimeno, l’attività lavorativa è fondamentale per ogni essere umano, con un impegno notevole di tempo ed energie. Nel golf Edò ha trovato uno strumento di comunicazione efficacissimo per trasmettere i principi della leadership, adatti ad ogni situazione della propria vita lavorativa, sportiva e personale.



EE-BRANDING

- > VALORE
- > COINVOLGIMENTO
- > CONDIVISIONE
- > CULTURA
- > CHIAREZZA

È il processo di trasferimento del valore di Brand all'interno della struttura aziendale, attraverso la fidelizzazione delle Risorse Umane interne mediante azioni specifiche e innovative. Una strategia di marketing interna per attrarre i talenti che ha l'obiettivo di creare e comunicare l'identità aziendale come luogo di lavoro per potenziali collaboratori (recruiting) e per i propri dipendenti (retention), in coerenza con i valori specifici e distintivi che si vogliono trasmettere.



IL VIVAIO DEI TALENTI

>RICERCA

>CRESCITA

>EVOLUZIONE

>ETICA

Il futuro di ogni azienda è nella capacità di trovare, attrarre, far crescere e trattenere i Talenti. Abbiamo ideato, attraverso un mix di attività d'aula e sul "campo", un processo assai qualificato e personalizzato che permette ad ogni azienda di seguire l'evoluzione dei propri talenti dalla fase di scelta a quella della produttività, in un contesto dominato dall'etica.



PERSONALMENTE

>COMUNICAZIONE

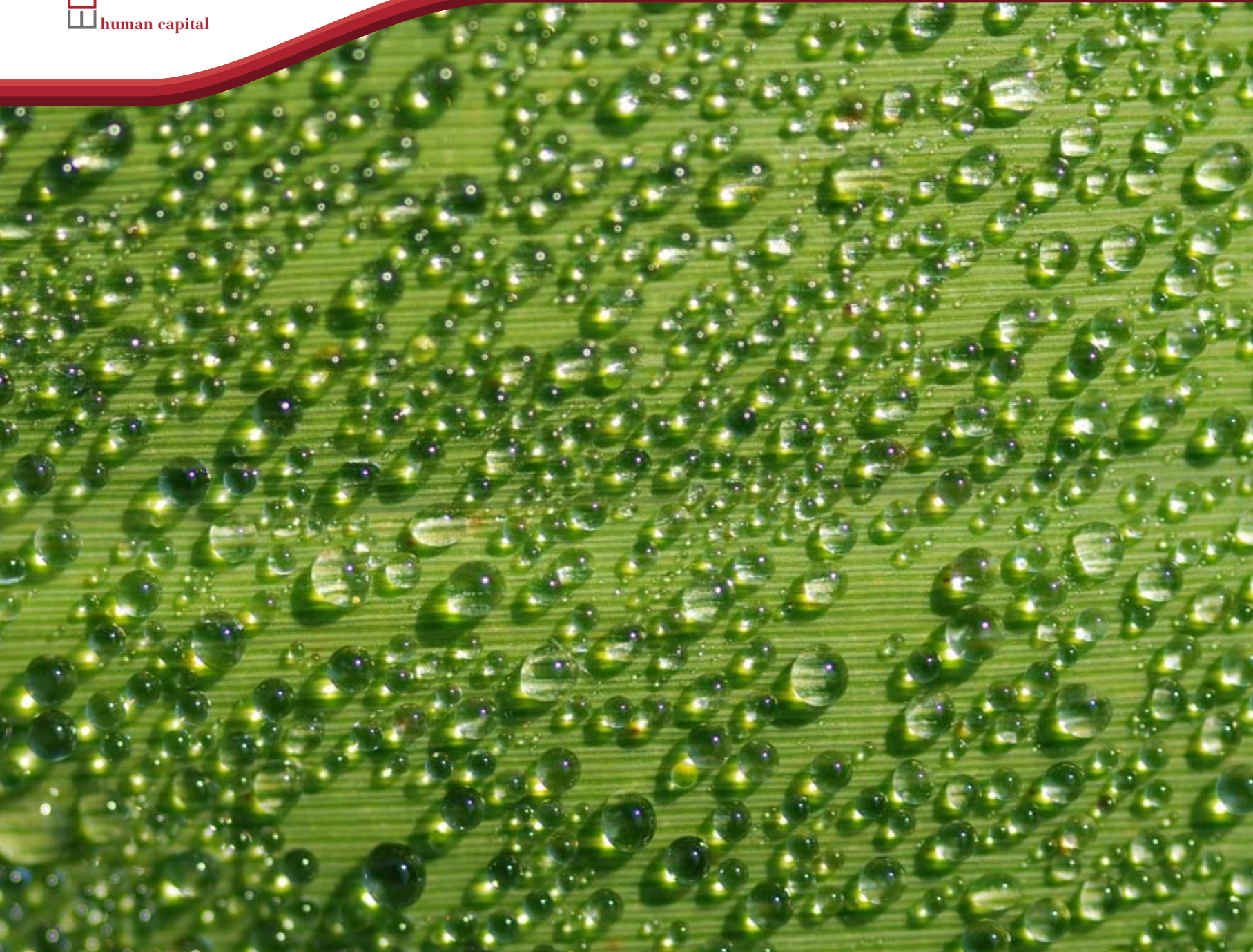
>CONDIVISIONE

>RELAZIONI

>POTENZIALE

>DETERMINAZIONE

Personalmente è rivolto a tutte quelle persone che vogliono, attraverso un'esperienza continuativa nel tempo, migliorare le dinamiche della relazione con gli altri e con se stessi, prendendo coscienza dei propri punti di forza e di debolezza, con l'obiettivo di sviluppare il massimo potenziale della propria personalità e acquisire maggiore determinazione, equilibrio e fiducia, sia in ambito personale che professionale.



NATURALMENTE

>INTEGRAZIONE

>INTERAZIONE

>GESTIONE

>QUALITÀ

Naturalmente è un'esperienza di 5 giorni, immersi nel verde e nella tranquillità. Esso è finalizzato al benessere fisico e mentale attraverso la conoscenza di pratiche quali l'alimentazione, la naturopatia, la sessualità, la psicosomatica, l'energetica, il rilassamento. Il benessere sistemico, mens sana in corpore sano, per vivere con maggiore energia ed equilibrio.



PERSONAL COACHING

> TRAINING
PERSONALIZZATO

> GESTIONE

> CRESCITA

> DEFINIZIONE OBIETTIVI

Il Personal Coaching è un'attività nell'area della formazione individuale, con la finalità di creare un percorso di training personalizzato.

Il Personal Coaching è svolto da professionisti esperti di gestione e sviluppo delle risorse umane e destinato a persone che hanno obiettivi non solo professionali su come gestire meglio il proprio lavoro, le risorse coordinate, le difficoltà, la definizione degli obiettivi, ma anche quello di crescere sul piano personale.



INCENTIVE & Co.

>DISTINTIVITÀ

>FORMAZIONE

>CRESCITA

>EMOZIONE

>RICONOSCIMENTO

È un momento importante per dare maggiore distintività aziendale, riconoscimento e valore positivo del brand nel tempo per i collaboratori e la clientela.

Consideriamo l'Incentive non solo nella tradizionale accezione di premio per i propri dipendenti, ma come momento di formazione, crescita individuale e di squadra, dando valore al brand (Brand reputation).

In tal luce proponiamo percorsi incentive in cui vogliamo coniugare la formazione d'aula con attività coinvolgenti ed emozionanti quali sport, pittura, cinema, musica, in linea con gli obiettivi aziendali.



tel. 02 20420133
fax 02 20401552
info@edogroup.it
www.edogroup.it